

### LEGENDA:

- Kierunek ewakuacji
- Wyjście ewakuacyjne
- Gaśnica proszkowa
- Hydrant wewnętrzny
- Przeciwpożarowy wyłącznik prądu
- Uruchamianie klap dymowych
- Drzwi przeciwpożarowe

Powierzchnia użytkowa całego obiektu 912,93 m<sup>2</sup>  
 Maksymalna liczba osób stale przebywających w budynku do 25 osób

INSTRUKCJA BEZPIECZEŃSTWA POŻAROWEGO  
 PLAN EWAKUACJI I ROZMIESZCZENIA SPRZĘTU PPOŻ.  
 OKRĘGOWA IZBA LEKARSKA - Szczecin, ul. Wieniawskiego 23

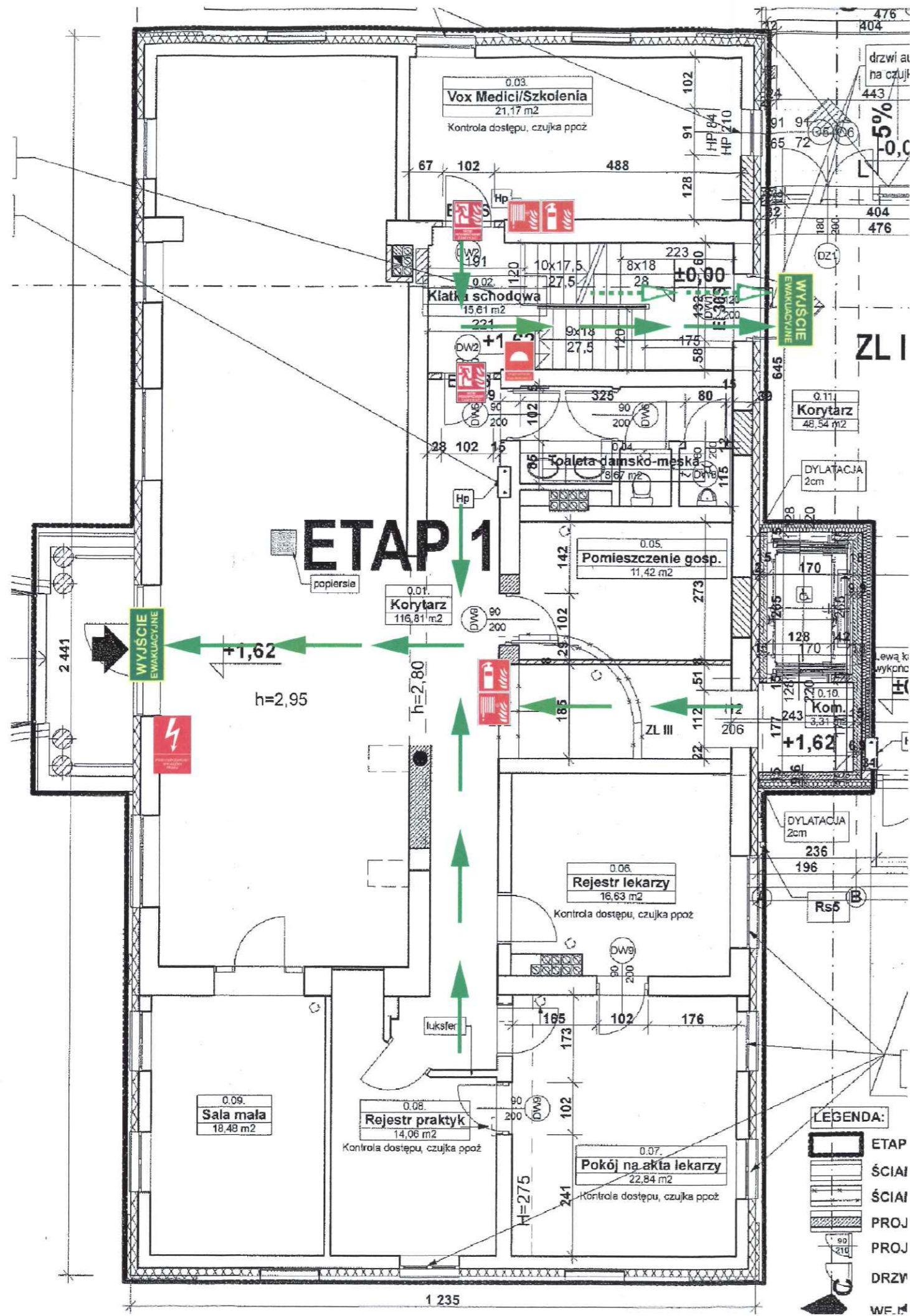
## PIWNICA

Opracował:

**PREWENT** Sp.J.  
 WŁAŚCICIEL  
 Inspektor ds. Ppoż.  
 Nr upr. SIOPA/16/2020/1/15  
 Iwona Kielczewska

**PREWENT**  
 Sprzęt ppoż. i BHP  
 M. Kielczewski i Wspólnicy  
 ul. Słowiańska 1a, 74-100 Gryfino  
 Tel./Fax 91 4667700





**LEGENDA:**

- Kierunek ewakuacji
- Wyjście ewakuacyjne
- Gaśnica proszkowa
- Hydrant wewnętrzny
- Przeciwpożarowy wyłącznik prądu
- Uruchamianie klap dymowych
- Drzwi przeciwpożarowe

Powierzchnia użytkowa całego obiektu 912,93 m<sup>2</sup>  
 Maksymalna liczba osób stale przebywających w budynku do 25 osób

INSTRUKCJA BEZPIECZEŃSTWA POŻAROWEGO  
 PLAN EWAKUACJI I ROZMIESZCZENIA SPRZĘTU PPOŻ.  
 OKRĘGOWA IZBA LEKARSKA - Szczecin, ul. Wieniawskiego 23

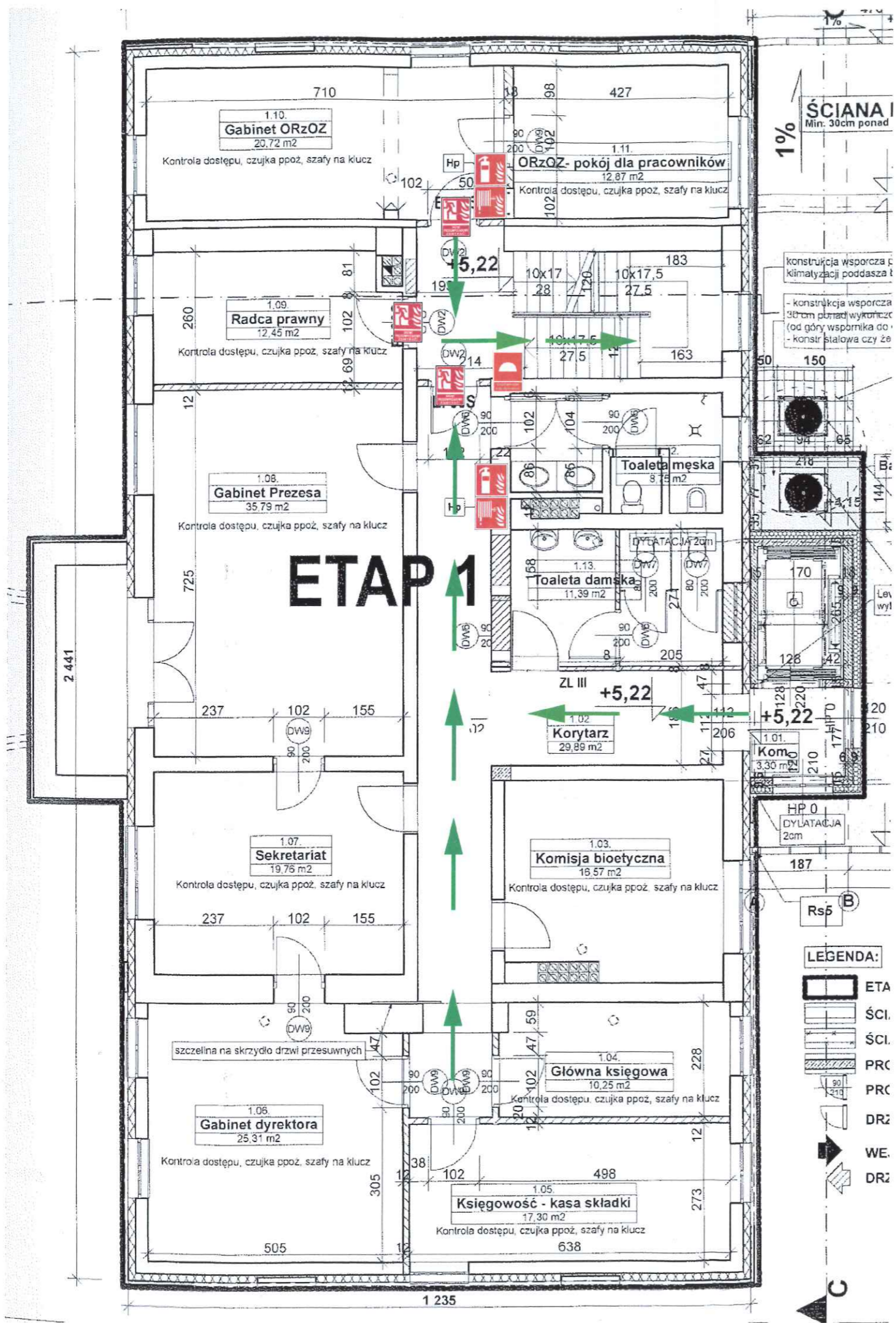
**PARTER**

**PACIENT** Sp. J.  
**WŁAŚCICIEL**  
 Inspektor ds. Ppoż.  
 Nr upr. SIO/P/16/2020/1/15  
 Iwona Kiełczewska

**PREWENT**  
 Sprzęt ppoż. i BHP  
 M. Kiełczewski i Wspólnicy  
 ul. Słowiańska 1a, 74-100 Gryfino  
 Tel./Fax 91 4667700

- LEGENDA:**
- ETAP
  - ŚCIAI
  - ŚCIAI
  - PROJ
  - PROJ
  - DRZWI
  - WF.M





ŚCIANA I  
Min. 30cm ponad

konstrukcja wsporcza p. klimatyzacji poddasza t  
- konstrukcja wsporcza 30 cm ponad wykończone (od góry wspornika do - konstr. stalowa czy żel.

LEGENDA:

- ETA
- ŚCI.
- ŚCI.
- PRC
- PRC
- DR2
- WE.
- DR2

**LEGENDA:**

- Kierunek ewakuacji
- Wyjście ewakuacyjne
- Gaśnica proszkowa
- Hydrant wewnętrzny
- Przeciwpożarowy wyłącznik prądu
- Uruchamianie klap dymowych
- Drzwi przeciwpożarowe

Powierzchnia użytkowa całego obiektu 912,93 m2  
Maksymalna liczba osób stale przebywających w budynku do 25 osób

**INSTRUKCJA BEZPIECZEŃSTWA POŻAROWEGO  
PLAN EWAKUACJI I ROZMIESZCZENIA SPRZĘTU PPOŻ.  
OKRĘGOWA IZBA LEKARSKA - Szczecin, ul. Wieniawskiego 23  
I PIĘTRO**

Opracował:  
**PREWENT** Sp.J.  
WŁAŚCICIEL  
Inspektor ds. Ppoż.  
Nr upr. SIOPA/16/2020/1/15  
Iwona Kielczewska

**PREWENT**  
Sprzęt ppoż. i BHP  
M. Kielczewski i Wspólnicy  
ul. Słowiańska 1a, 74-100 Gryfino  
Tel./Fax 91 4667700